

COMUNE DI MASSAFRA

- AMBITO DI PIANO REGOLATORE PORTUALE
- AREE FUNZIONALI INTERNE AL SOTTO-AMBITO 'OPERATIVO'
- AREE FUNZIONALI INTERNE AL SOTTO-AMBITO DI 'INTERAZIONE TERRITORIO-PORTO'
- LIMITE TERRITORIO COMUNALE
- INTERCONNESSIONE STRADALE
- INTERCONNESSIONE FERROVIARIA
- OPERE DI DIFESA DA REALIZZARE
- SPECCHI ACQUEI SOGGETTI AD ESCAVI

TARANTO - BARI

COMUNE DI STATTE

COMUNE DI STATTE

TARANTO - R. CALABRIA

TARANTO
BRINDISI - LECCE

SOTTO-AMBITO OPERATIVO PORTUALE

- FUNZIONE PASSEGGERI PAS
- FUNZIONE RINFUSE-LIQUIDE PET
- FUNZIONE MULTIUSO MUL-1
- FUNZIONE INDUSTRIALE DI PRODUZIONE E/O TRASFORMAZIONE IND-pro-tra
- FUNZIONE IMPIANTI INDUSTRIALI IND-1, IND-2, IND-3, IND-4
- FUNZIONE ATTIVITA' PRODUTTIVE PRO-1, PRO-2
- FUNZIONE MULTIUSO MUL-2
- FUNZIONE CONTENITORI CON-1
- FUNZIONE LOGISTICA LOG
- FUNZIONE CONTENITORI '2' CON-2
- FUNZIONE SERVIZI PORTUALI SPo-1
- FUNZIONE CORRIDOIO TECNOLOGICO CTe

SOTTO-AMBITO DI INTERFACCIA TERRITORIO-PORTO

- FUNZIONE URBANA-NAUTICA INT-1
- VIABILITA' INT-3
- AREA SERVIZI ASe-1 "Trasico Ferroviario" ASe-2
- SERVIZI PORTUALI SPo-2
- FUNZIONE DI VARCO DOGANALE VDo-0, VDo-1, VDo-2, VDo-3
- INTERFACCIA INT-4
- OASI PROTEZIONE AMBIENTALE INT-2



AUTORITÀ PORTUALE DI TARANTO

PIANO REGOLATORE PORTUALE

(Legge 28.01.1994 n.84)



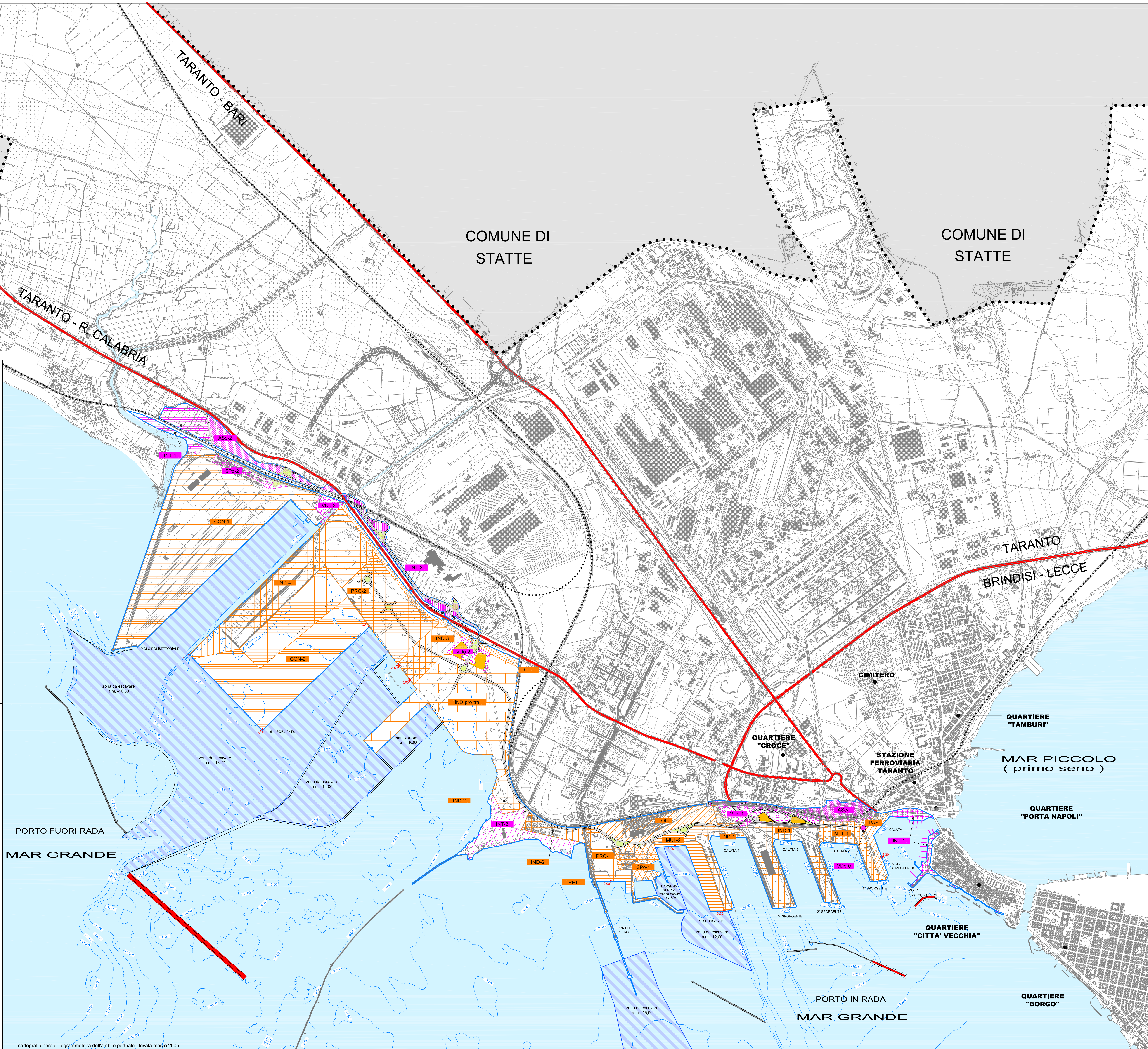
TANGRAM
Rappresentante Temporaneo di Professionisti
- Studio S.p.A. - Cosenza (spagnolo)
- Ingegneri S.r.l. - Genova
- Studio S.S.A. - Ing. Angelo Botta e arch. Sergio Scaccia Associati - Taranto

PLANIMETRIA GENERALE RIEPILOGATIVA

Atti di piano: Quadro concettivo, Quadro strategico, Progetto di piano, Consuntivo

ELABORATI DI PIANO

Elaborato:	C 2.12 studio BSA	Data:	marzo 2013	Rev.:		Foglio:		Scala:	1:10.000
Rev.:		Descrizione:		Data:		Firma:		Data:	



cartografia aereofotogrammetrica dell'ambito portuale - levata marzo 2005